



Nueva Llave
INMOBILIARIA

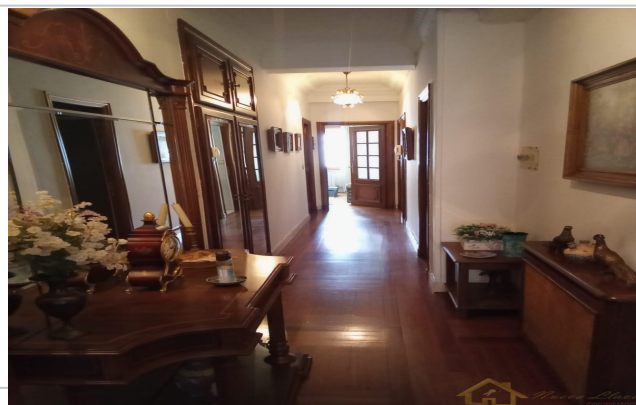
Referencia: **1122-K2811**

Tipo inmueble: Piso

Operación: Venta

Precio: **183.800 €**

Estado: Buen estado



Dirección: Avelino Pousa Antelo

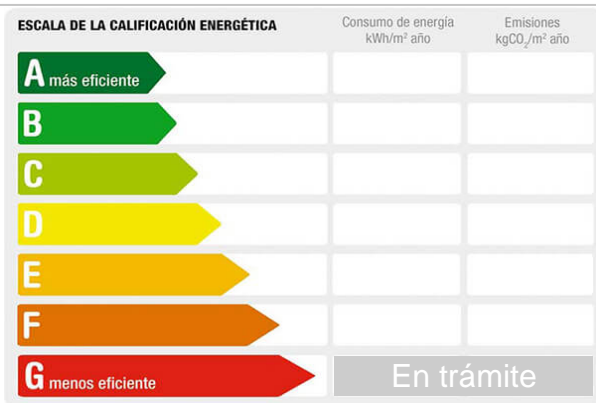
Planta: 1

Población: Lugo

Provincia: Lugo

Cod. postal: 27002

Zona: Parque Rosalia de Castro



M² construidos: 193

útiles: 131

M² terraza: 40

Terraza(s): 1

Energía calefacción: gasoil

Dormitorios: 2

Baños: 2

Exterior/Interior: exterior

Armarios: 2

Gastos de comunidad/mes: 20

Descripción:

REF:K2811...Oportunidad...Zona Parque Rosalia de Castro, se vende amplio piso de 131 m2 utiles aprox, es una primera planta sin ascensor, que se distribuye en Hall de entrada principal con amplio armario empotrado, salón comedor con galería cerrada, dos dormitorios con armarios empotrados, sala de estudio, dos cuartos de baño uno con bañera y otro con plato ducha, amplia cocina equipada, galería cerrada, terraza de 40 m2 aprox , en ella podemos encontrar caldera de calefacción y zona de lavado. Posibilidad de un tercer dormitorio si se desea...Precio 193.800€...Bajada de precio 183.800€... Informese visite Nueva Llave. Gestionamos su financiación.
